

TABLA DE DIMENSIONES Y PESOS SERIE KOR20R

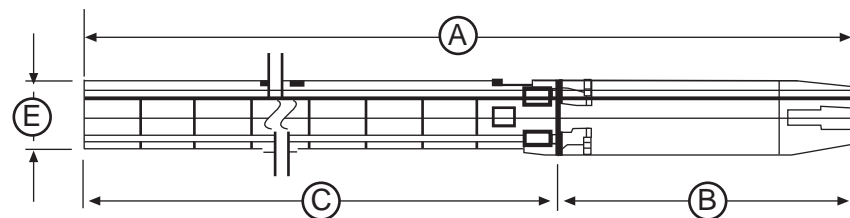
MODELO	BHP	HP	DIÁMETRO DEL MOTOR	DIMENSIONES mm					Peso (Kg)		
				A	B	C	D (NPT)	E	Bomba	Motor	Embalaje
KOR20R50-1	3.70	5	4"	997	614	383	4"	148	6	23.7	29.7
KOR20R50-2-2B	5.18	5	4"	1110	614	496	4"	148	9.2	23.7	32.9
KOR20R75-2	7.44	7.5	4"	1180	684	496	4"	148	9.2	26.8	36
KOR20R75-2(6")	7.44	7.5	6"	1086	590	496	4"	148	9.2	49	58.2
KOR20R100-3-A	10.5	10	6"	1239	630	609	4"	152	11.5	55	66.5
KOR20R150-3	11.60	15	6"	1320	711	609	4"	152	11.5	65	76.5
KOR20R150-4	15.32	15	6"	1433	711	722	4"	152	13.7	65	78.7
KOR20R200-5	19.35	20	6"	1682	847	835	4"	152	16	76	92
KOR20R200-6-B	21.2	20	6"	1795	847	948	4"	152	18.3	76	94.3
KOR20R250-6	23.15	25	6"	1855	907	948	4"	152	18.3	86	104.3
KOR20R300-7	26.95	30	6"	2038	977	1061	4"	152	20.6	95	115.6
KOR20R300-8	31.48	30	6"	2151	977	1174	4"	152	22.9	95	117.9
KOR20R400-9	34.89	40	6"	2444	1157	1287	4"	152	25.1	113	138.1
KOR20R400-10	38.00	40	6"	2557	1157	1400	4"	152	27.4	113	140.4
KOR20R500-11	43.53	50	6"	2820	1307	1513	4"	152	29.7	121	150.7
KOR20R500-12	49.18	50	6"	2933	1307	1626	4"	152	32	121	153
KOR20R500-13	52.51	50	6"	3046	1307	1739	4"	152	34.3	121	155.3
KOR20R600-14	56.52	60	8"	3047	1195	1852	4"	152	36.5	180	216.5
KOR20R600-15	60.40	60	8"	3160	1195	1965	4"	152	38.8	180	218.8
KOR20R600-16-A	62.13	75	8"	3403	1325	2078	4"	152	41.1	206	247.1

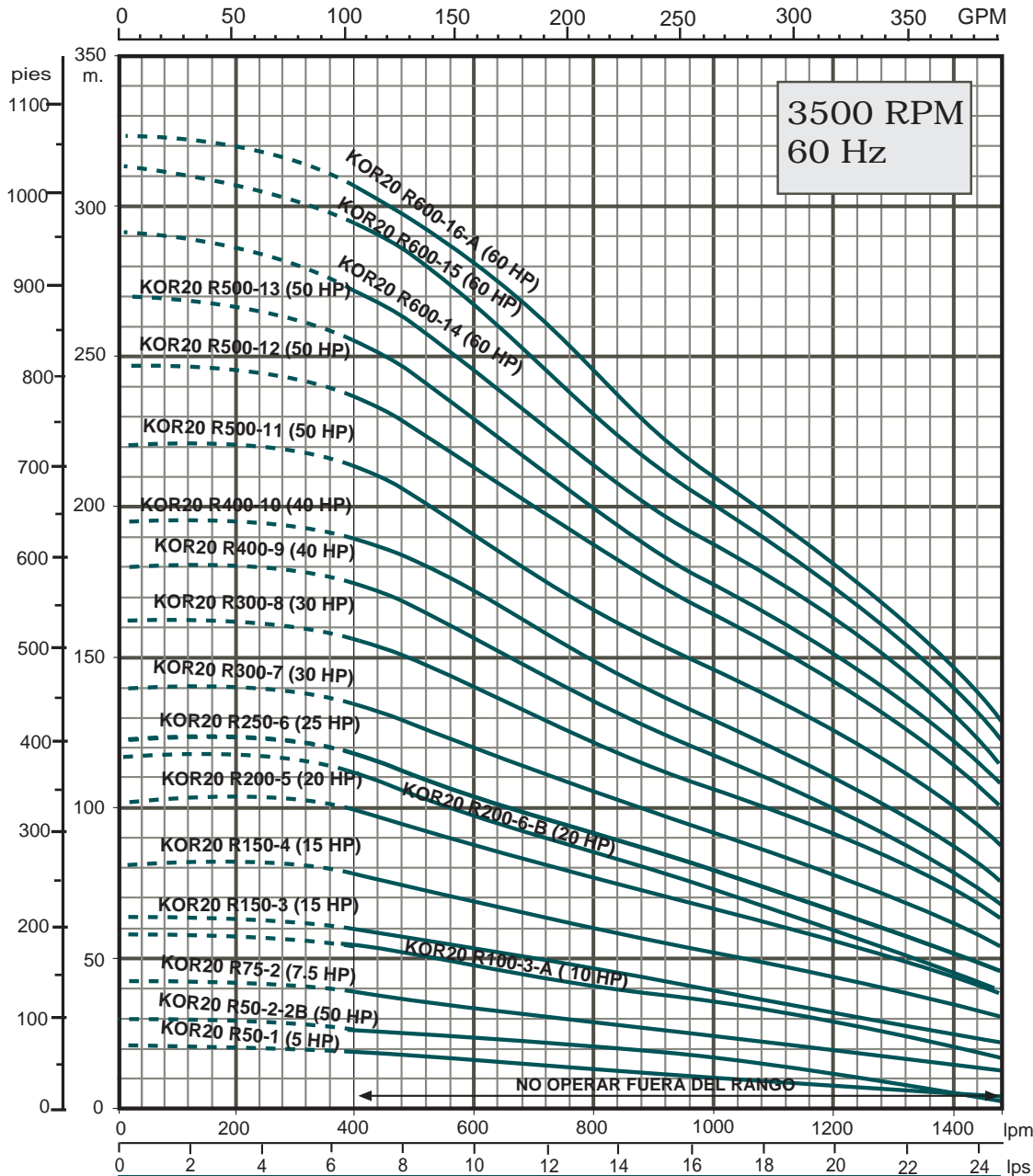
Materiales de Construcción:	
COMPONENTE	Material
DESCARGA	Acero Inoxidable AISI 304
VALVULA DE RETENCIÓN	Acero Inoxidable AISI 304
ASIEN TO DE VÁLVULA CHECK	NBR
TAZÓN SUPERIOR	Acero Inoxidable AISI 304
BUJE SUPERIOR	NBR
ANILLO DE SELLADO	NBR
ANILLO DE SELLADO INFERIOR	NBR
BUJE INTERMEDIO	NBR
TAZÓN INTERMEDIO	Acero Inoxidable AISI 304
TUERCA	Acero Inoxidable AISI 304
TUERCA PARA ANILLO DE PARO	Acero Inoxidable AISI 304
CONO	Acero Inoxidable AISI 304
ANILO DE DESGASTE	Acero Inoxidable AISI 316
IMPULSOR	Acero Inoxidable AISI 304
TAZÓN INFERIOR	Acero Inoxidable AISI 304
BUJE INFERIOR	Acero Inoxidable AISI 304
ANILO DE PARO	Acero Inoxidable AISI 304
ARANDELA ESPACIADORA	Carbón-Grafito / PTFE
RETEN DE ANILLO DE SELLO	Acero Inoxidable AISI 304
COLADOR	Acero Inoxidable AISI 304
SUCCIÓN	Acero Inoxidable AISI 304
COPE	Acero Inoxidable AISI 304
TUERCA PARA TIRANTES	Acero Inoxidable AISI 304
FLECHA	Acero Inoxidable AISI 431/630
TIRANTES	Acero Inoxidable AISI 304
CAMISA	Acero Inoxidable AISI 316

E = diámetro + guardacable.

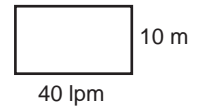
Pesos y Dimensiones según motores MERCURY (6") y Tesla (4")

Para otro Fabricante de motores consulte la información técnica.





Rango de operación	Rango de potencia
6.6 - 24 lps	5 - 75 HP



CURVA DE EFICIENCIA KOR20R Y NPSHR

