

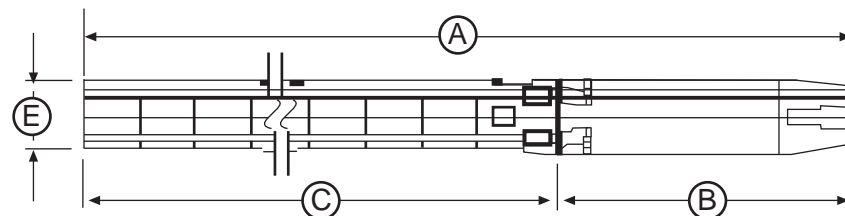
TABLA DE DIMENSIONES Y PESOS SERIE KOR15R

MODELO	BHP	HP	DIÁMETRO DEL MOTOR	DIMENSIONES mm					Peso (Kg)		
				A	B	C	D (NPT)	E	Bomba	Motor	Embalaje
KOR15R20-1-1B	2.20	2	4"	834	451	383	3"	148	6.9	13.9	20.8
KOR15R30-1-1A	3.23	3	4"	834	451	383	3"	148	6.9	14.8	21.7
KOR15R50-1	3.65	5	4"	997	614	383	3"	148	6.9	23.7	30.6
KOR15R50-2-2B	5.47	5	4"	1110	614	496	3"	148	9.2	23.7	32.9
KOR15R75-2	6.65	7.5	4"	1180	684	496	3"	148	9.2	26.8	36.0
KOR15R75-2(6")	6.65	7.5	6"	1086	590	496	3"	148	9.2	49	58.2
KOR15R75-3-3B	6.70	7.5	4"	1293	684	609	3"	148	11.5	26.8	38.3
KOR15R75-3-3B(6")	6.70	7.5	6"	1199	590	609	3"	148	11.5	49	60.5
KOR15R100-3	10.06	10	6"	1239	630	609	3"	152	11.5	55	66.5
KOR15R100-4-BC	10.6	10	6"	1352	630	722	3"	152	13.7	55	68.7
KOR15R150-4	13.20	15	6"	1432	710	722	3"	152	13.7	65	78.7
KOR15R150-5-C	14.97	15	6"	1545	710	835	3"	152	16	65	81
KOR15R200-5	16.76	20	6"	1682	847	835	3"	152	16	76	92
KOR15R200-6	20.08	20	6"	1795	847	948	3"	152	18.3	76	94.3
KOR15R200-7-C	21.6	20	6"	1908	847	1061	3"	152	20.5	76	96.5
KOR15R250-7	23.40	25	6"	1968	907	1061	3"	152	20.6	86	106.6
KOR15R250-8	26.25	25	6"	2081	907	1174	3"	152	22.9	86	108.9
KOR15R300-9	29.20	30	6"	2264	977	1287	3"	152	25.1	95	120.1
KOR15R300-10	32.70	30	6"	2377	977	1400	3"	152	27.4	95	122.4
KOR15R400-11	37.82	40	6"	2670	1157	1513	3"	152	29.7	113	142.7
KOR15R400-12	41.26	40	6"	2783	1157	1626	3"	152	32	113	145
KOR15R400-13	42.05	40	6"	2896	1157	1739	3"	152	34.3	113	147.3
KOR15R500-14	45.50	50	6"	3159	1307	1852	3"	152	36.6	121	157.6
KOR15R500-15	47.77	50	6"	3272	1307	1965	3"	152	38.8	121	159.8
KOR15R500-16	50.30	50	6"	3385	1307	2078	3"	152	41.1	121	162.1
KOR15R600-17	53.50	50	6"	3498	1307	2191	3"	152	43.4	121	164.4
KOR15R600-18	58.58	60	8"	3499	1195	2304	3"	152	45.7	180	225.7
KOR15R600-19	61.50	60	8"	3612	1195	2417	3"	152	48	180	228
KOR15R600-20-B	63.0	60	8"	3725	1195	2530	3"	152	50.2	180	230.2

Materiales de Construcción:	
COMPONENTE	Material
DESCARGA	Acero Inoxidable AISI 304
VALVULA DE RETENCIÓN	Acero Inoxidable AISI 304
ASIENTO DE VÁLVULA CHECK	NBR
TAZÓN SUPERIOR	Acero Inoxidable AISI 304
BUJE SUPERIOR	NBR
ANILLO DE SELLADO	NBR
ANILLO DE SELLADO INFERIOR	NBR
BUJE INTERMEDIO	NBR
TAZÓN INTERMEDIO	Acero Inoxidable AISI 304
TUERCA	Acero Inoxidable AISI 304
TUERCA PARA ANILLO DE PARO	Acero Inoxidable AISI 304
CONO	Acero Inoxidable AISI 304
ANILLO DE DESGASTE	Acero Inoxidable AISI 316
IMPULSOR	Acero Inoxidable AISI 304
TAZÓN INFERIOR	Acero Inoxidable AISI 304
BUJE INFERIOR	Acero Inoxidable AISI 304
ANILLO DE PARO	Acero Inoxidable AISI 304
ARANDELA ESPACIADORA	Carbón-Grafito / PTFE
RETEN DE ANILLO DE SELLO	Acero Inoxidable AISI 304
COLADOR	Acero Inoxidable AISI 304
SUCCIÓN	Acero Inoxidable AISI 304
COPE	Acero Inoxidable AISI 304
TUERCA PARA TIRANTES	Acero Inoxidable AISI 304
FLECHA	Acero Inoxidable AISI 431/630
TIRANTES	Acero Inoxidable AISI 304
CAMISA	Acero Inoxidable AISI 316

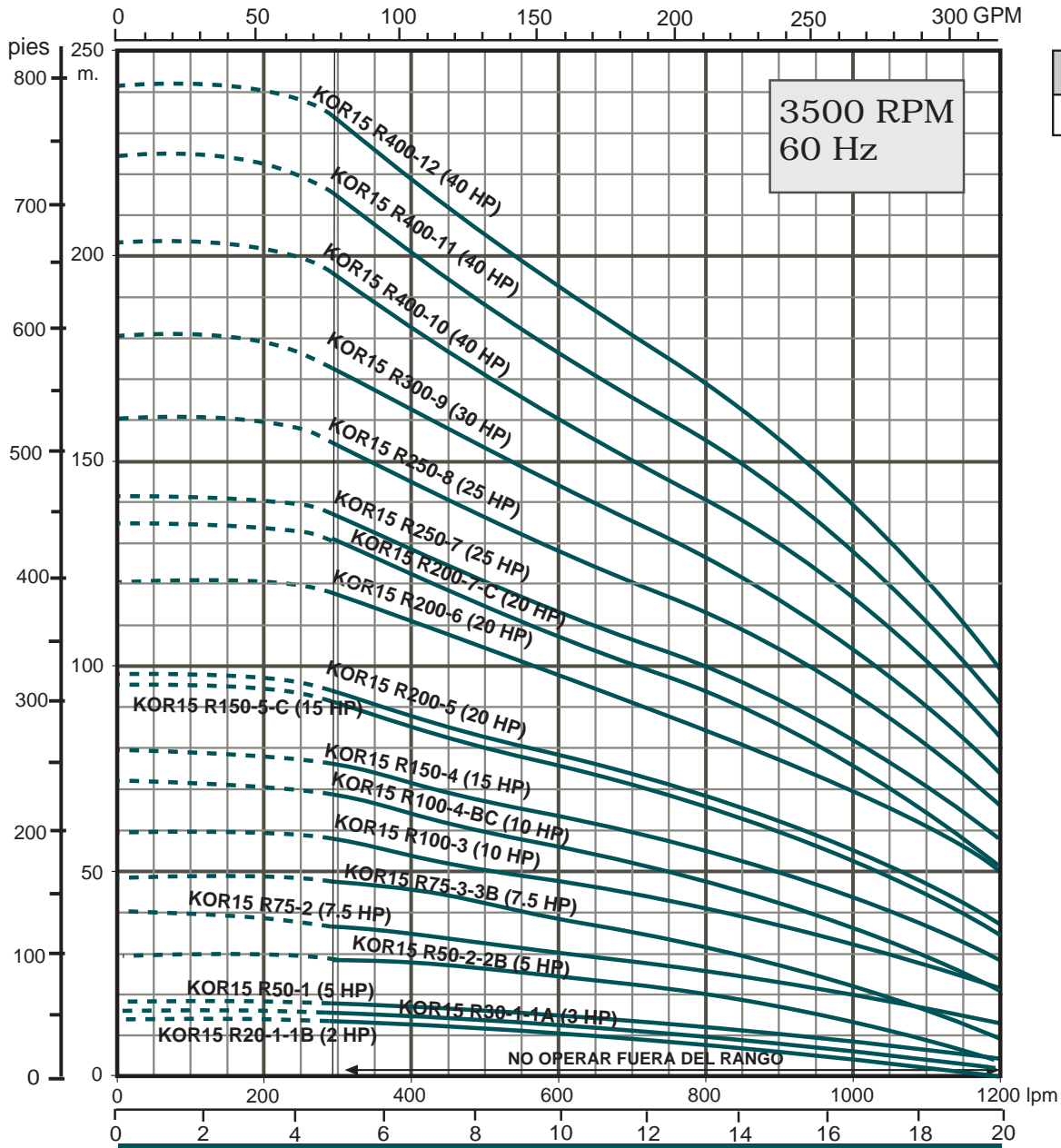
E = diámetro + guardacable.

Pesos y Dimensiones según motores MERCURY (6") y Tesla (4")
Para otro Fabricante de motores consulte la información técnica.

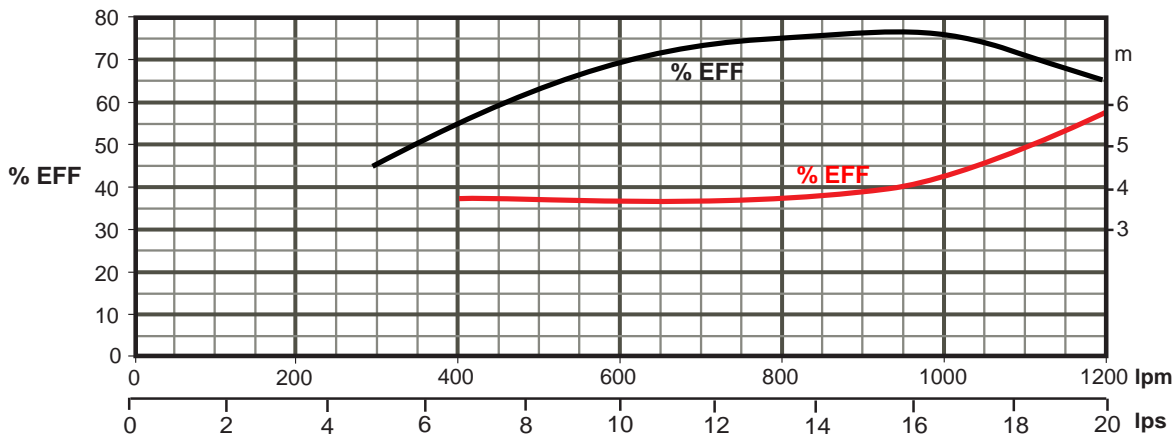


SERIE KOR15R (6")

15 lps

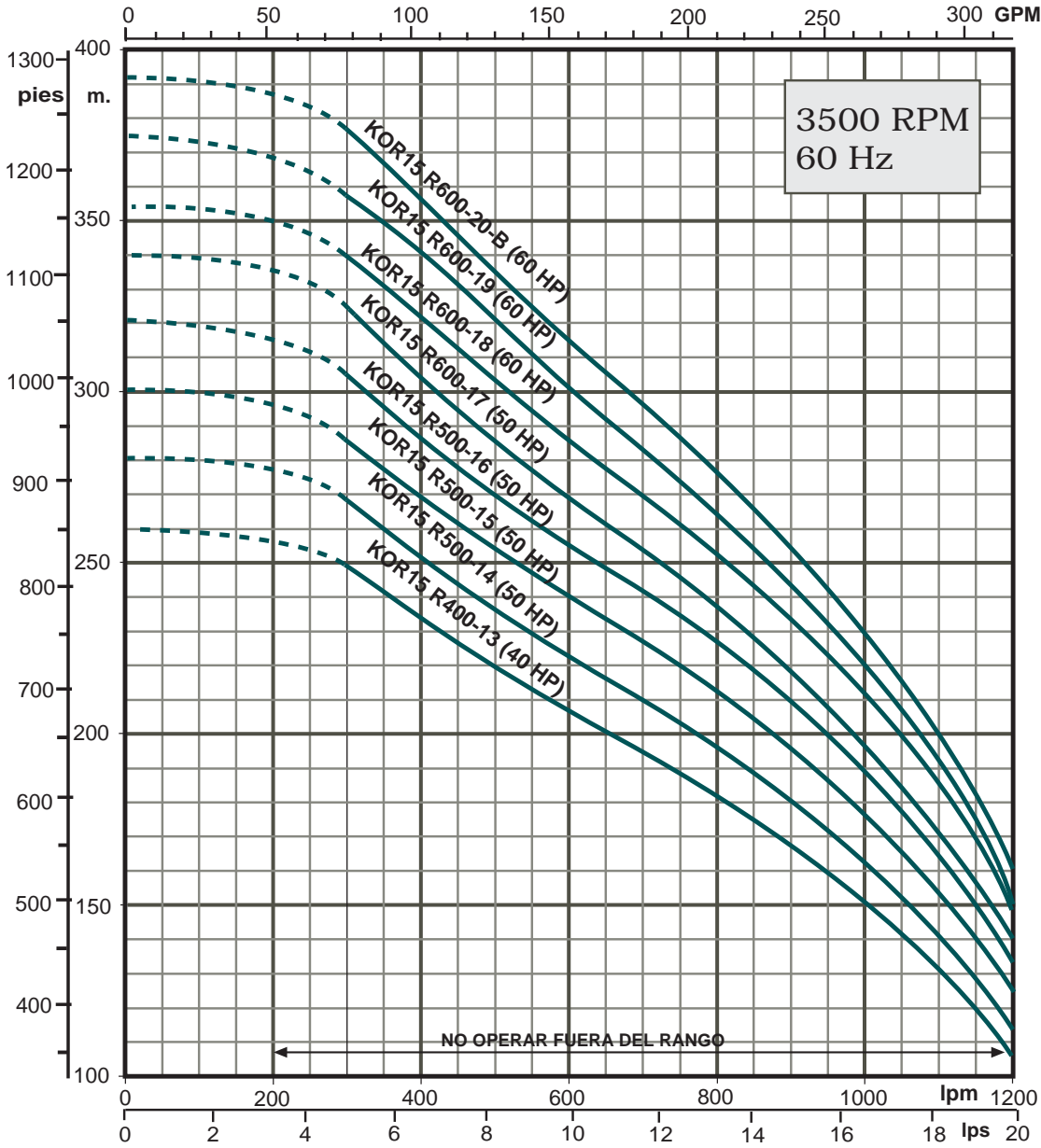


CURVA DE EFICIENCIA KOR15R Y NPSHR

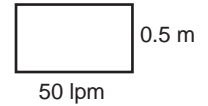


ESPECIFICACIONES SUJETAS A CAMBIO SIN PREVIO AVISO

OPERAR FUERA DE RANGO CAUSA DAÑO MECÁNICO EN LA BOMBA Y ALTO CONSUMO DE ENERGÍA



Rango de operación	Rango de potencia
4 - 20 lps	5 - 60 HP



CURVA DE EFICIENCIA KOR15R Y NPSHR

