

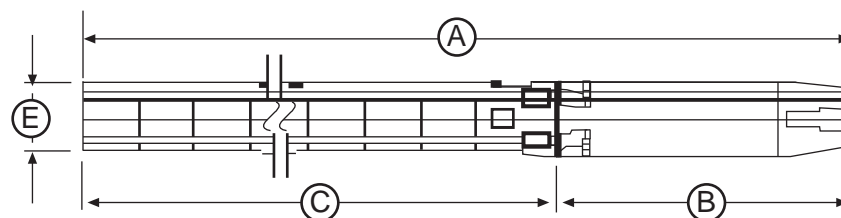
# TABLA DE DIMENSIONES Y PESOS SERIE KOR25R

MODELO	BHP	HP	DIÁMETRO DEL MOTOR	DIMENSIONES mm					Peso ( Kg )		
				A	B	C	D (NPT)	E	Bomba	Motor	Embalaje
KOR25R75-1	7.35	7.5	6"	1208	590	618	4"	178	25.1	49	74.1
KOR25R100-2-2A	9.97	10	6"	1376	630	746	4"	178	28.7	55	83.7
KOR25R150-2-1A	13.07	15	6"	1456	710	746	4"	178	28.7	65	93.7
KOR25R150-2	15.78	15	6"	1456	710	746	4"	178	28.7	65	93.7
KOR25R200-3-2A	17.56	20	6"	1721	847	874	4"	178	32.3	76	108.3
KOR25R200-3-1A	20.42	20	6"	1721	847	874	4"	178	32.3	76	108.3
KOR25R250-3	23.67	25	6"	1781	907	874	4"	178	32.3	86	118.3
KOR25R250-4-1B	26.55	25	6"	1910	907	1003	4"	178	35.9	86	121.9
KOR25R300-4	31.57	30	6"	1980	977	1003	4"	178	35.9	95	130.9
KOR25R300-5-2B	31.86	30	6"	2108	977	1131	4"	178	39.5	95	134.5
KOR25R400-5	40.17	40	6"	2288	1157	1131	4"	178	39.5	113	152.5
KOR25R400-6-1B	42.48	40	6"	2416	1157	1259	4"	178	43	113	156
KOR25R500-6	48.06	50	6"	2566	1307	1259	4"	178	43	121	164
KOR25R500-7	57.39	50	6"	2694	1307	1387	4"	178	46.6	121	167.6
KOR25R600-8	70.30	60	8"	2722	1195	1527	4"	200	51.6	180	231.6
KOR25R750-9	78.91	75	8"	2980	1325	1655	4"	200	55.2	206	261.2
KOR25R750-10	88.24	75	8"	3108	1325	1783	4"	200	58.8	206	264.8
KOR25R1000-11	96.84	100	8"	3466	1555	1911	4"	200	62.4	252	314.4
KOR25R1000-12	105.45	100	8"	3594	1555	2039	4"	200	66	252	318
KOR25R1000-13	114.78	100	8"	3723	1555	2168	4"	200	69.6	252	321.6

Materiales de Construcción:	
COMPONENTE	Material
DESCARGA	Acero Inoxidable AISI 304
VÁLVULA DE RETENCIÓN	Acero Inoxidable AISI 304
ASIENTO DE VÁLVULA CHECK	NBR
TAZÓN SUPERIOR	Acero Inoxidable AISI 305/306
BUJE SUPERIOR	NBR
ANILLO DE SELLADO	NBR
ANILLO DE SELLADO INFERIOR	NBR
BUJE INTERMEDIO	NBR
TAZÓN INTERMEDIO	Acero Inoxidable AISI 305/306
TUERCA	Acero Inoxidable AISI 304
TUERCA PARA ANILLO DE PARO	Acero Inoxidable AISI 304
CONO	Acero Inoxidable AISI 304
ANILLO DE DESGASTE	Acero Inoxidable AISI 316
IMPULSOR	Acero Inoxidable AISI 304
TAZÓN INFERIOR	Acero Inoxidable AISI 305/306
BUJE INFERIOR	Acero Inoxidable AISI 304
ANILLO DE PARO	Acero Inoxidable AISI 304
ARANDELA ESPACIADORA	PTFE
RETEN DE ANILLO DE SELLO	Acero Inoxidable AISI 304
COLADOR	Acero Inoxidable AISI 304
SUCCIÓN	Acero Inoxidable AISI 304
COPELE	Acero Inoxidable AISI 304
TUERCA PARA TIRANTES	Acero Inoxidable AISI 304
FLECHA	Acero Inoxidable AISI 431/630
TIRANTES	Acero Inoxidable AISI 304

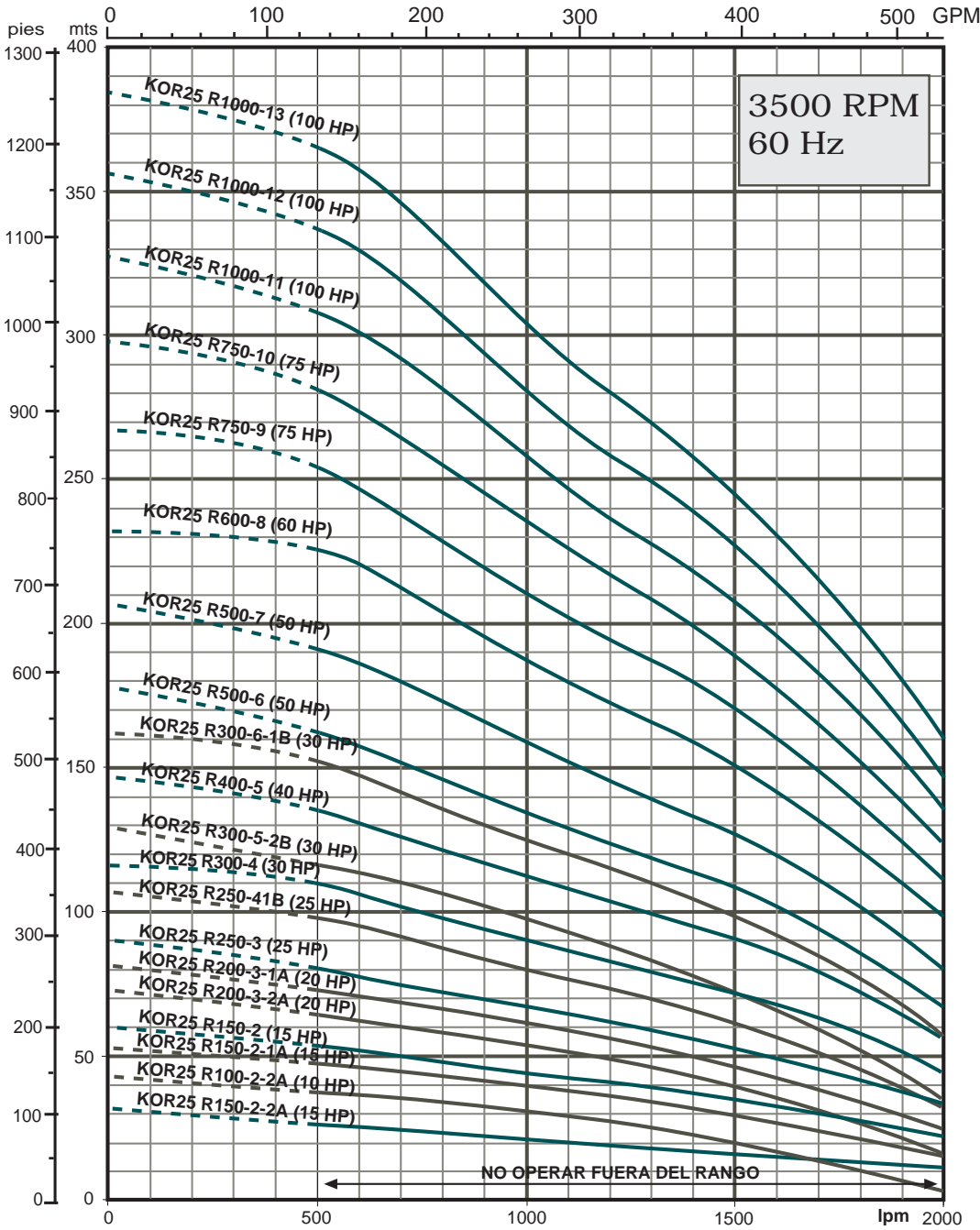
E = diámetro + guardacable.

Pesos y Dimensiones según motores MERCURY (6") y Tesla (4")

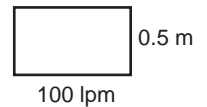
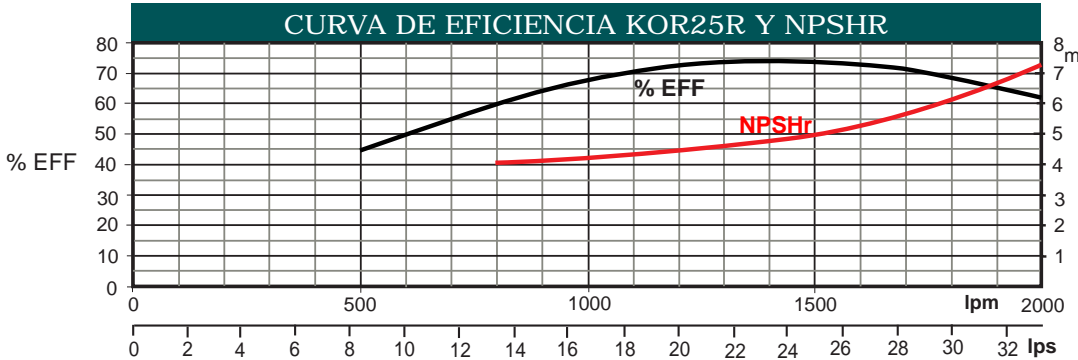
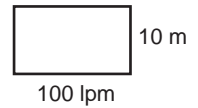


# SERIE KOR25R (8")

25 lps



Rango de operación	Rango de potencia
8.33 - 33.33 lps	7.5 - 100 HP



ESPECIFICACIONES SUJETAS A CAMBIO SIN PREVIO AVISO

OPERAR FUERA DE RANGO CAUSA DAÑO MECÁNICO EN LA BOMBA Y ALTO CONSUMO DE ENERGÍA