

BOMBAS SUMERGIBLES

En acero inoxidable

*Construidas con tecnología avanzada para tener
las máxima eficiencia y ahorro de energía*



Características de construcción

Materiales de Construcción:

COMPONENTE	Material
Impulsores	Acero inoxidable AISI 304
Tazones	Acero inoxidable AISI 304
Flecha de la bomba	Acero inoxidable AISI 431/630
Succión	Acero inoxidable AISI 304
Descarga	Acero inoxidable AISI 304
Válvula Check	Acero inoxidable AISI 304
Asiento de la válvula check	NBR
Cople	Acero inoxidable AISI 329 o 431
Tirantes	Acero inoxidable AISI 304
Guardacable	Acero inoxidable AISI 304
Tuerca para buje cónico	Acero inoxidable AISI 304
Buje Cónico	Acero inoxidable AISI 304
Soporte para anillo sello	Acero inoxidable AISI 304
Colador de succión	Acero inoxidable AISI 304
Llave de acoplamiento	Acero inoxidable AISI 304
Cojinetes intermedios	NBR
Anillo sello para impulsor	NBR / PPS
Disco para empuje axial	Carbón/Grafito



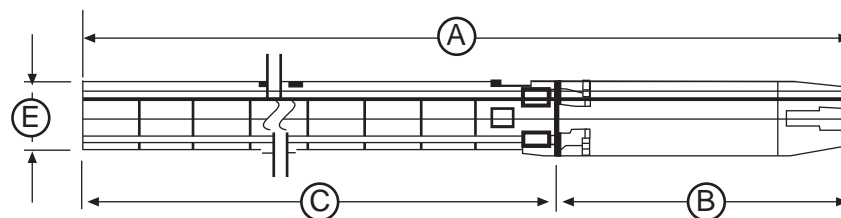
TABLA DE DIMENSIONES Y PESOS SERIE KOR32R

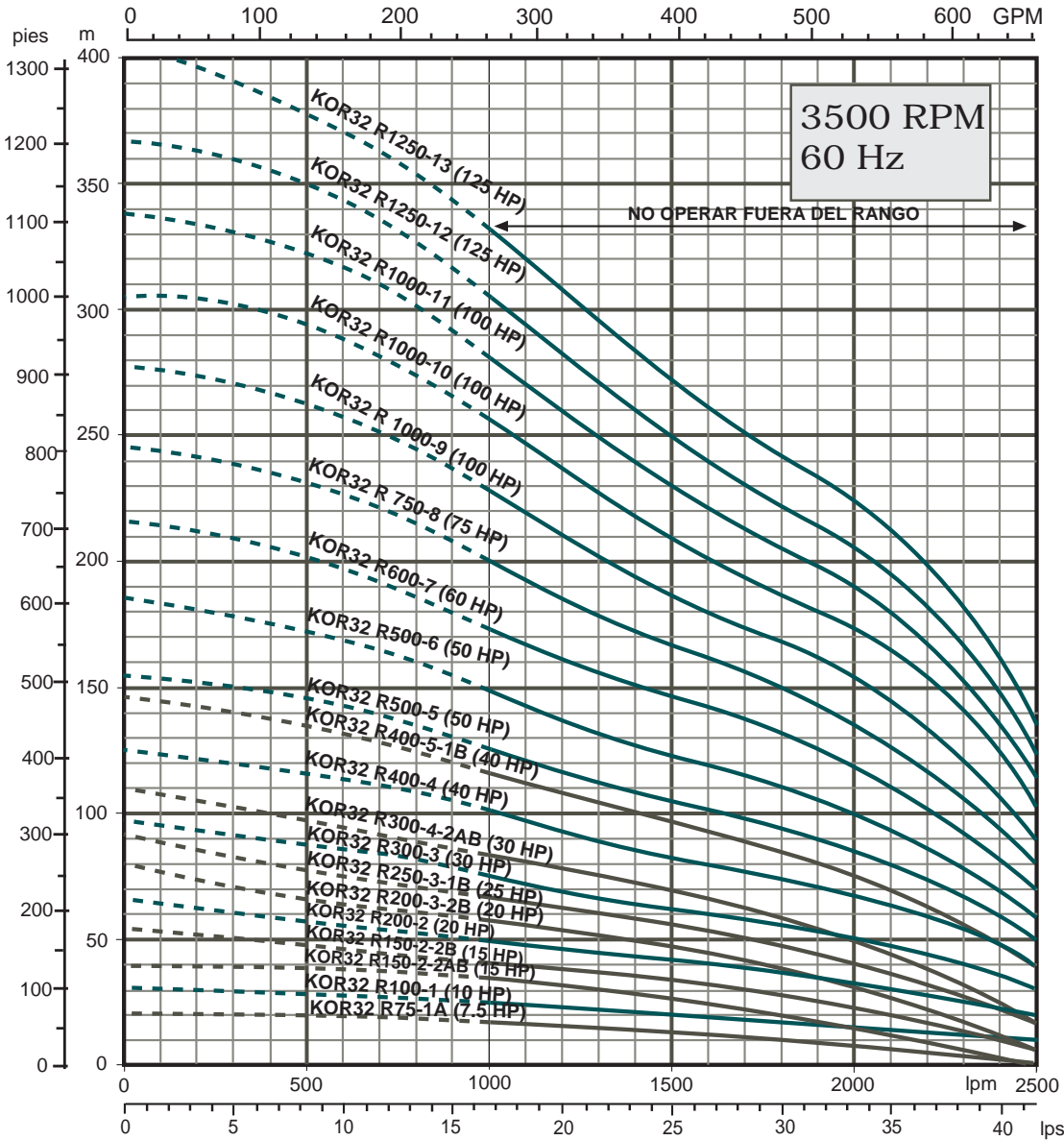
MODELO	BHP	HP	DIÁMETRO DEL MOTOR	DIMENSIONES mm					Peso (Kg)		
				A	B	C	D (NPT)	E	Bomba	Motor	Embalaje
KOR32R75-1A	6.34	7.5	6"	1208	590	618	4"	179	25.1	49	74.1
KOR32R100-1	9.30	10	6"	1248	630	618	4"	179	25.1	55	80.1
KOR32R150-2-2AB	12.22	15	6"	1456	710	746	4"	179	28.7	65	93.7
KOR32R150-2-2B	15.39	15	6"	1456	710	746	4"	179	28.7	65	93.7
KOR32R200-2	19.69	20	6"	1593	847	746	4"	179	28.7	76	104.7
KOR32R200-3-2B	21.28	20	6"	1721	847	874	4"	179	32.3	76	108.3
KOR32R250-3-1B	24.90	25	6"	1781	907	874	4"	179	32.3	86	118.3
KOR32R300-3	29.54	30	6"	1851	977	874	4"	179	32.3	95	127.3
KOR32R300-4-2AB	31.24	30	6"	1980	977	1003	4"	179	35.9	95	130.9
KOR32R400-4	38.84	40	6"	2160	1157	1003	4"	179	35.9	113	148.9
KOR32R400-5-1B	43.76	40	6"	2288	1157	1131	4"	179	39.5	113	152.5
KOR32R500-5	49.23	50	6"	2438	1307	1131	4"	179	39.5	121	160.5
KOR32R500-6	57.98	50	6"	2566	1307	1259	4"	179	43	121	164
KOR32R600-7	68.92	60	6"	2593	1195	1398	4"	205	48	180	228
KOR32R750-8	78.22	75	8"	2852	1325	1527	4"	205	51.6	206	257.6
KOR32R1000-9	88.07	100	8"	3210	1555	1655	4"	205	55.2	252	307.2
KOR32R1000-10	98.46	100	8"	3338	1555	1783	4"	205	58.8	252	310.8
KOR32R1000-11	108.31	100	8"	3466	1555	1911	4"	205	62.4	252	314.4
KOR32R1250-12	117.06	125	8"	3794	1755	2039	4"	205	66	290	356
KOR32R1250-13	127.45	125	8"	3923	1755	2168	4"	205	69.6	290	359.6

Materiales de Construcción:	
COMPONENTE	Material
DESCARGA	Acero Inoxidable AISI 304
VÁLVULA DE RETENCIÓN	Acero Inoxidable AISI 304
ASIENTO DE VÁLVULA CHECK	NBR
TAZÓN SUPERIOR	Acero Inoxidable AISI 305/306
BUJE SUPERIOR	NBR
ANILLO DE SELLADO	NBR
ANILLO DE SELLADO INFERIOR	NBR
BUJE INTERMEDIO	NBR
TAZÓN INTERMEDIO	Acero Inoxidable AISI 305/306
TUERCA	Acero Inoxidable AISI 304
TUERCA PARA ANILLO DE PARO	Acero Inoxidable AISI 304
CONO	Acero Inoxidable AISI 304
ANILLO DE DESGASTE	Acero Inoxidable AISI 316
IMPULSOR	Acero Inoxidable AISI 304
TAZÓN INFERIOR	Acero Inoxidable AISI 305/306
BUJE INFERIOR	Acero Inoxidable AISI 304
ANILLO DE PARO	Acero Inoxidable AISI 304
ARANDELA ESPACIADORA	PTFE
RETEN DE ANILLO DE SELLO	Acero Inoxidable AISI 304
COLADOR	Acero Inoxidable AISI 304
SUCCIÓN	Acero Inoxidable AISI 304
COPELE	Acero Inoxidable AISI 304
TUERCA PARA TIRANTES	Acero Inoxidable AISI 304
FLECHA	Acero Inoxidable AISI 431/630
TIRANTES	Acero Inoxidable AISI 304

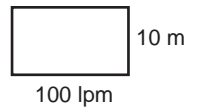
E = diámetro + guardacable.

Pesos y Dimensiones según motores MERCURY (6") y Tesla (4")





Rango de operación	Rango de potencia
16.6 - 41.6 lps	7.5 - 125 HP



CURVA DE EFICIENCIA KOR32R Y NPSHR

