

TABLA DE DIMENSIONES Y PESOS SERIE KOR6R

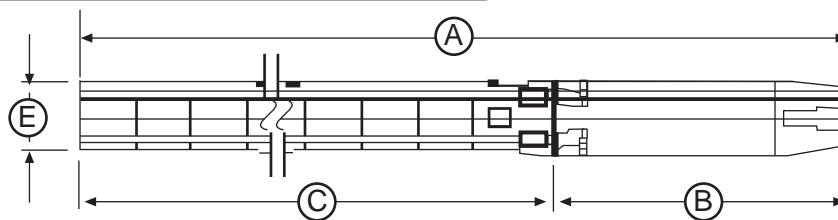
MODELO	BHP	HP	DIÁMETRO DEL MOTOR	DIMENSIONES mm					Peso (Kg)		
				A	B	C	D (NPT)	E	Bomba	Motor	Embalaje
KOR6R15-1	1.21	1.5	4"	734	391	343	3"	131	5	13.9	18.9
KOR6R30-2	2.42	3	4"	854	451	403	3"	131	6.4	17.8	24.2
KOR6R50-3	3.50	5	4"	1078	614	464	3"	131	7.9	23.7	31.6
KOR6R50-4	4.63	5	4"	1138	614	524	3"	131	9.3	23.7	33
KOR6R75-5	6.00	7.5	4"	1175	590	585	3"	131	10.8	26.8	37.6
KOR6R75-5(6")	6.00	7.5	6"	1175	590	585	3"	131	11	49	60
KOR6R75-6	7.25	7.5	4"	1235	590	645	3"	131	12.2	26.8	39
KOR6R75-6(6")	7.25	7.5	6"	1235	590	645	3"	131	12.5	49	61.5
KOR6R100-7	8.50	10	6"	1336	630	706	3"	142	13.7	55	68.7
KOR6R100-8	9.75	10	6"	1396	630	766	3"	142	15.1	55	70.1
KOR6R150-9	11.00	15	6"	1457	630	827	3"	142	16.6	55	71.6
KOR6R150-10	12.25	15	6"	1597	710	887	3"	142	18	65	83
KOR6R150-11	13.25	15	6"	1658	710	948	3"	142	19.5	65	84.5
KOR6R150-12	14.63	15	6"	1718	710	1008	3"	142	20.9	65	85.9
KOR6R150-13	15.63	15	6"	1779	710	1069	3"	142	22.4	65	87.4
KOR6R200-14	17.25	20	6"	1976	847	1129	3"	142	23.8	76	99.8
KOR6R200-15	18.25	20	6"	2037	847	1190	3"	142	25.3	76	101.3
KOR6R200-16	19.50	20	6"	2097	847	1250	3"	142	26.7	76	102.7
KOR6R200-17	20.78	20	6"	2158	847	1311	3"	142	28.1	76	104.1
KOR6R250-18	22.01	20	6"	2218	847	1371	3"	142	29.6	76	105.6
KOR6R250-19	23.16	25	6"	2338	907	1431	3"	142	31	86	117
KOR6R250-20	24.38	25	6"	2399	907	1492	3"	142	32.5	86	118.5
KOR6R250-21	25.54	25	6"	2459	907	1552	3"	142	33.9	86	119.9
KOR6R250-22	26.76	25	6"	2520	907	1613	3"	142	35.4	86	121.4
KOR6R300-23	27.92	30	6"	2650	977	1673	3"	142	36.8	95	131.8
KOR6R300-24	29.13	30	6"	2711	977	1734	3"	142	38.3	95	133.3
KOR6R300-25	30.42	30	6"	2771	977	1794	3"	142	39.7	95	134.7
KOR6R300-26	31.63	30	6"	2832	977	1855	3"	142	41.2	95	136.2
KOR6R400-27	32.91	40	6"	3072	1157	1915	3"	142	42.6	113	155.6
KOR6R400-28	34.13	40	6"	3133	1157	1976	3"	142	44.1	113	157.1
KOR6R400-29	35.41	40	6"	3194	1157	2037	3"	142	45.5	113	158.5
KOR6R400-30	36.63	40	6"	3254	1157	2097	3"	142	47	113	160

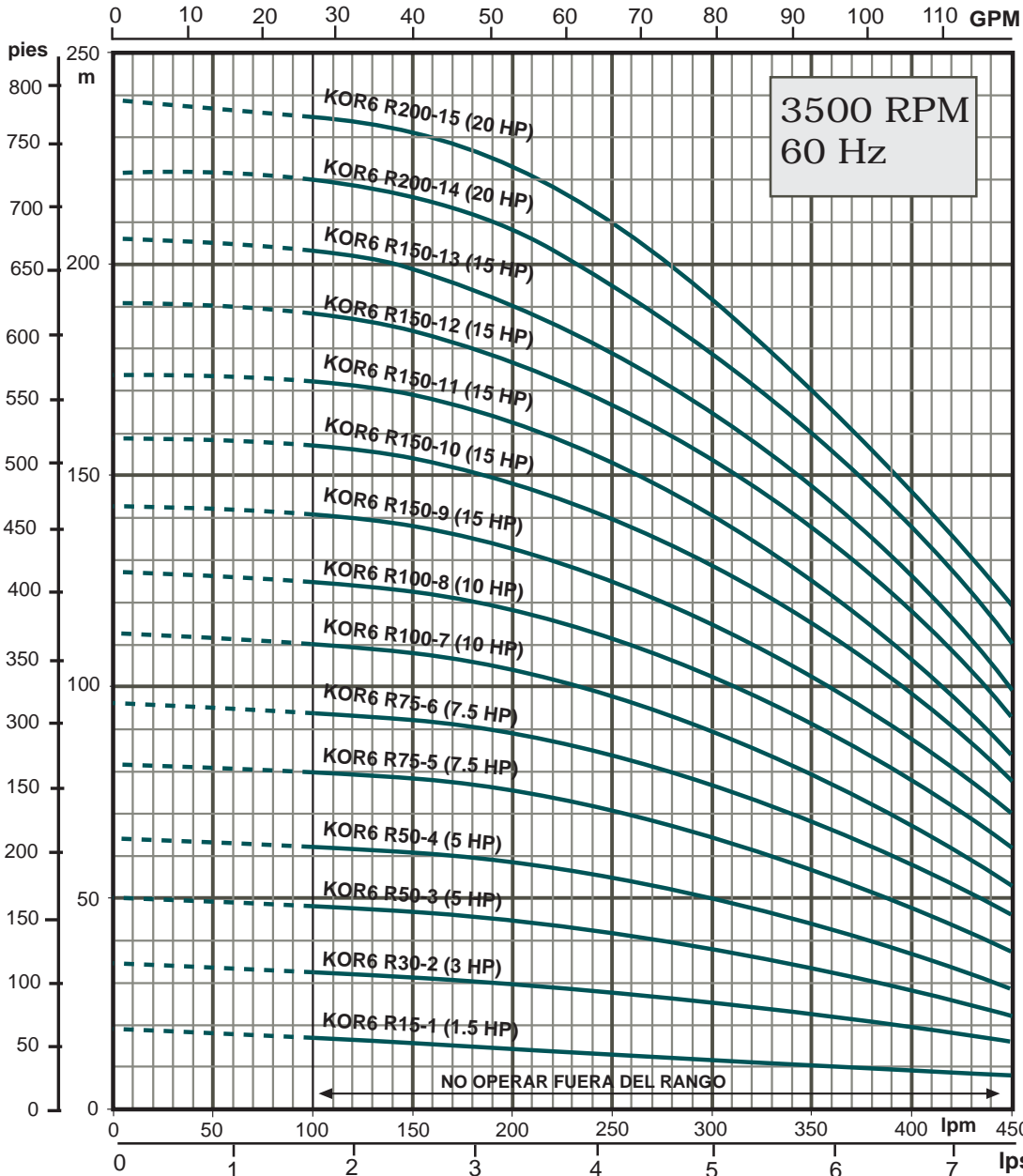
Materiales de Construcción:	
COMPONENTE	Material
DESCARGA	Acero Inoxidable AISI 304
VALVULA DE RETENCIÓN	Acero Inoxidable AISI 304
ASIENTO DE VÁLVULA CHECK	NBR
TAZÓN SUPERIOR	Acero Inoxidable AISI 304
BUJE SUPERIOR	NBR
ANILLO DE SELLADO	NBR
ANILLO DE SELLADO INFERIOR	NBR
BUJE INTERMEDIO	NBR
TAZÓN INTERMEDIO	Acero Inoxidable AISI 304
TUERCA	Acero Inoxidable AISI 304
TUERCA PARA ANILLO DE PARO	Acero Inoxidable AISI 304
CONO	Acero Inoxidable AISI 304
ANILLO DE DESGASTE	Acero Inoxidable AISI 316
IMPULSOR	Acero Inoxidable AISI 304
TAZÓN INFERIOR	Acero Inoxidable AISI 304
BUJE INFERIOR	Acero Inoxidable AISI 304
ANILLO DE PARO	Acero Inoxidable AISI 304
ARANDELA ESPACIADORA	Carbón-Grafito / PTFE
RETEN DE ANILLO DE SELLO	Acero Inoxidable AISI 304
COLADOR	Acero Inoxidable AISI 304
SUCCIÓN	Acero Inoxidable AISI 304
COPEL	Acero Inoxidable AISI 304
TUERCA PARA TIRANTES	Acero Inoxidable AISI 304
FLECHA	Acero Inoxidable AISI 431/630
TIRANTES	Acero Inoxidable AISI 304
CAMISA	Acero Inoxidable AISI 316

E = diámetro + guardacable.

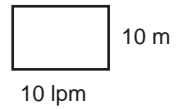
Pesos y Dimensiones según motores MERCURY (6") y Tesla (4")

Para otro Fabricante de motores consulte la información técnica.

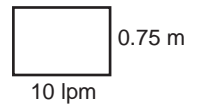
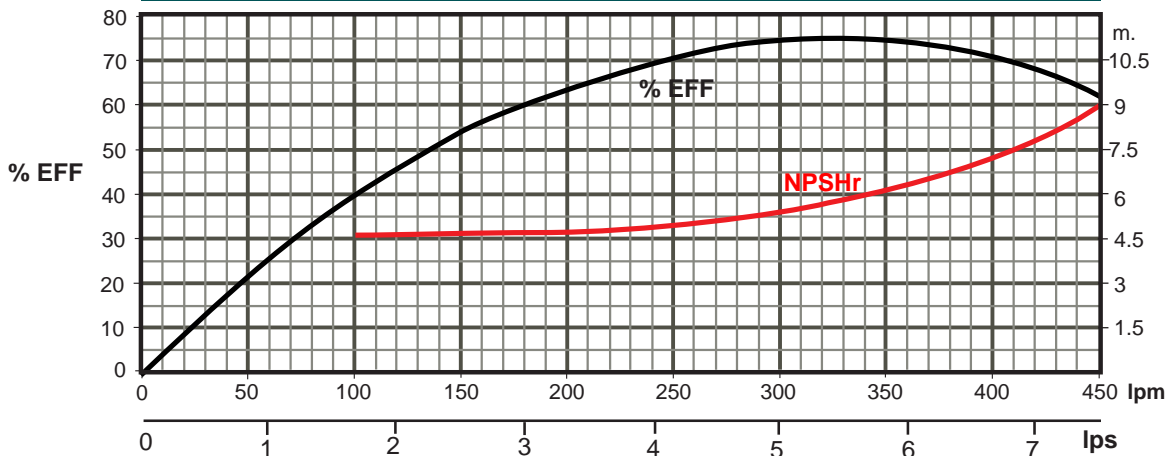


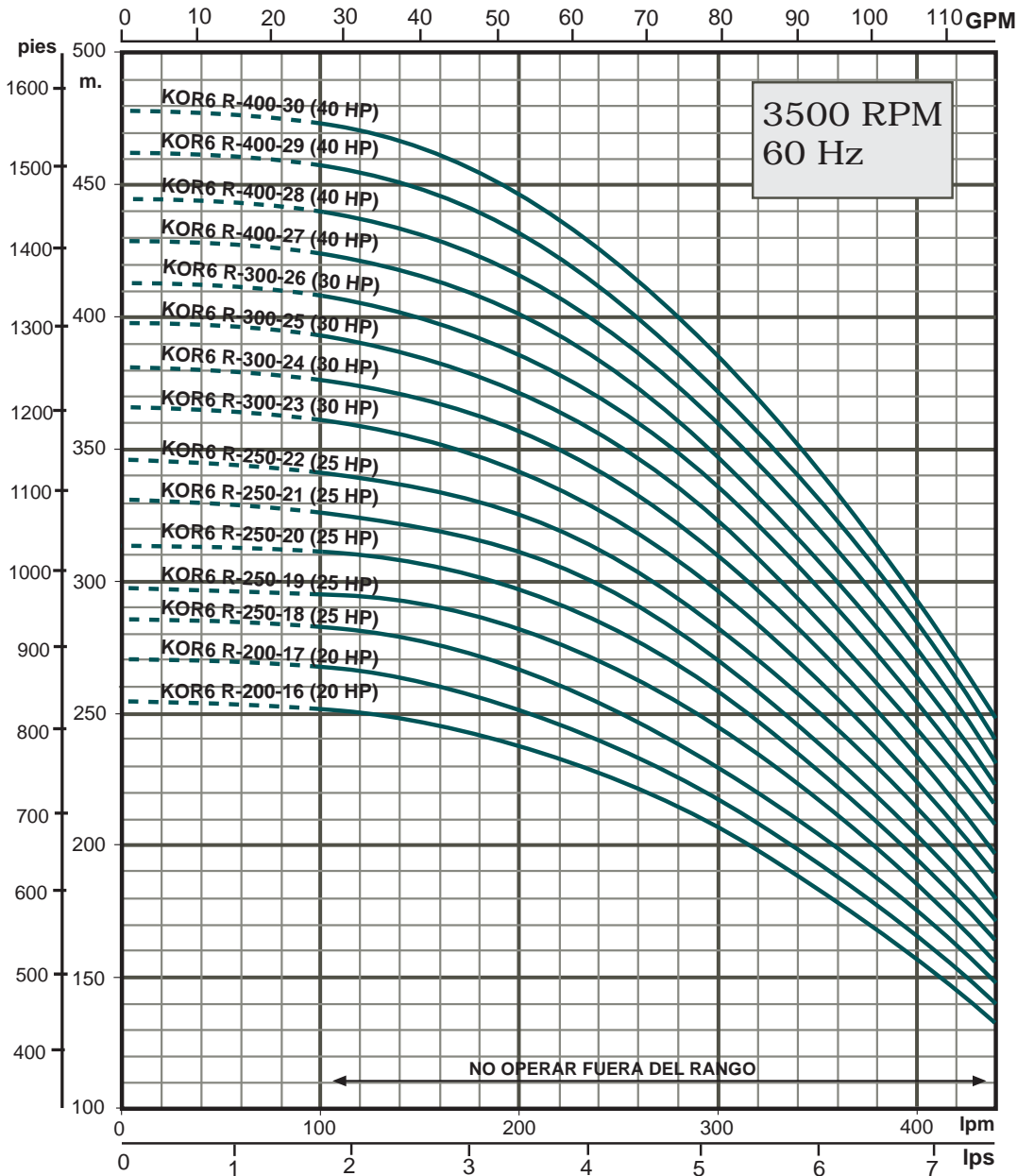


Rango de operación	Rango de potencia
1.66 - 7.5 lps	1.5 - 40 HP

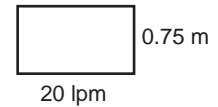


CURVA DE EFICIENCIA KOR6 Y NPSHR

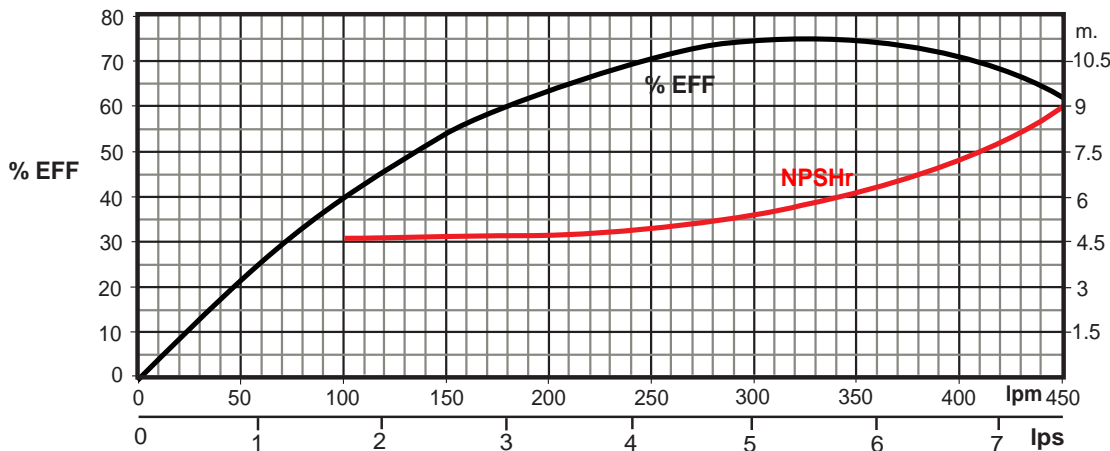




Rango de operación	Rango de potencia
1.66 - 7.5 lps	1.5 - 40 HP



CURVA DE EFICIENCIA KOR 6R Y NPSHr



ESPECIFICACIONES SUJETAS A CAMBIO SIN PREVIO AVISO

OPERAR FUERA DE RANGO CAUSA DAÑO MECÁNICO EN LA BOMBA Y ALTO CONSUMO DE ENERGÍA