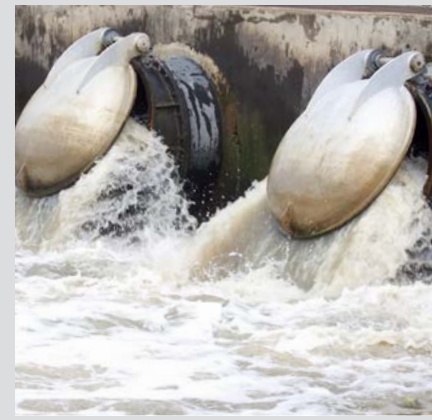
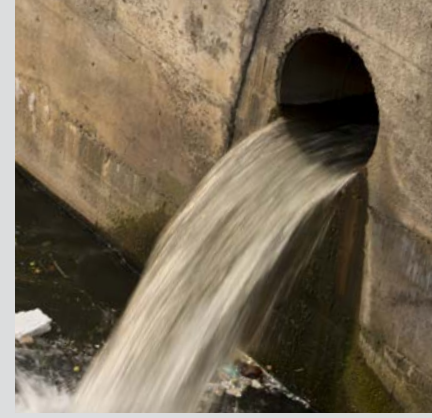


# Arrancadores a Tensión Plena para vaciado de cárcamos



# Arrancadores a Tensión Plena para vaciado de cárcamos

Los arrancadores AMS-WW están especialmente diseñados para controlar la operación de vaciado de cárcamos con bombas sumergibles para aguas negras. Gracias a su selector de tres posiciones es posible elegir entre el modo Manual o Automático. Dos interruptores de nivel sirven de señal de referencia para la operación en el modo automático.

Además estos equipos cuentan con un detector de fuga en el sello como protección especial para las bombas sumergibles para aguas residuales y son ideales para su uso con las bombas de la serie FWS de Franklin Electric.

La versatilidad de este arrancador permite ser usado también en aplicaciones de llenado.

## Características

- Incluye interruptor termomagnético, contactor y relé de sobrecarga
- Detector de fuga en el sello para bombas sumergibles de aguas residuales
- Relé de control de nivel
- Interruptores de nivel
- Luces piloto para indicar el estado de operación de la bomba (Alarma de Nivel, Operando, Energizado, Fallo en el Sello)
- Selector de operaciones Manual – Fuera – Automático
- Gabinete metálico NEMA 3R a prueba de condiciones exteriores
- 6.2 - 91A (1-30 HP) 230 VAC
- 3.1 - 45A (1-30 HP) 460 VAC



## Información de Pedido

Corriente Máxima	No. de Parte	Modelo	Voltaje	HP
6.2	311401901	AMSWW-ST-6-2	230	1
14	311402901	AMSWW-ST-14-2		2
16.8	311403901	AMSWW-ST-16-2		3
21.6	311404901	AMSWW-ST-21-2		5
31.2	311405901	AMSWW-ST-31-2		7.5
33.6	311406901	AMSWW-ST-33-2		10
48	311407901	AMSWW-ST-48-2		15
77	311409901	AMSWW-ST-77-2		25
91	311410901	AMSWW-ST-91-2		30
3.1	311420901	AMSWW-ST-3-4	460	1
6.8	311421901	AMSWW-ST-6-4		2
8.4	311422901	AMSWW-ST-8-4		3
10.8	311423901	AMSWW-ST-10-4		5
15.6	311424901	AMSWW-ST-15-4		7.5
16.8	311425901	AMSWW-ST-16-4		10
24	311426901	AMSWW-ST-24-4		15
38	311428901	AMSWW-ST-38-4		25
45	311429901	AMSWW-ST-45-4		30

## Aplicaciones:

- Aguas residuales
- Plantas de tratamiento de agua
- Ganadería
- Bombeo de agua pluvial
- Bombeo de agua con sólidos
- Minería